

ESTACA 00 - TRECHO I

COORDENADAS GEOGRÁFICAS

LAT.: 26°36'48.09"S
 LONG.: 53°14'15.78"O

COORDENADAS UTM

LONG.: 277196.00 m E
 LAT.: 7054438.00 m S

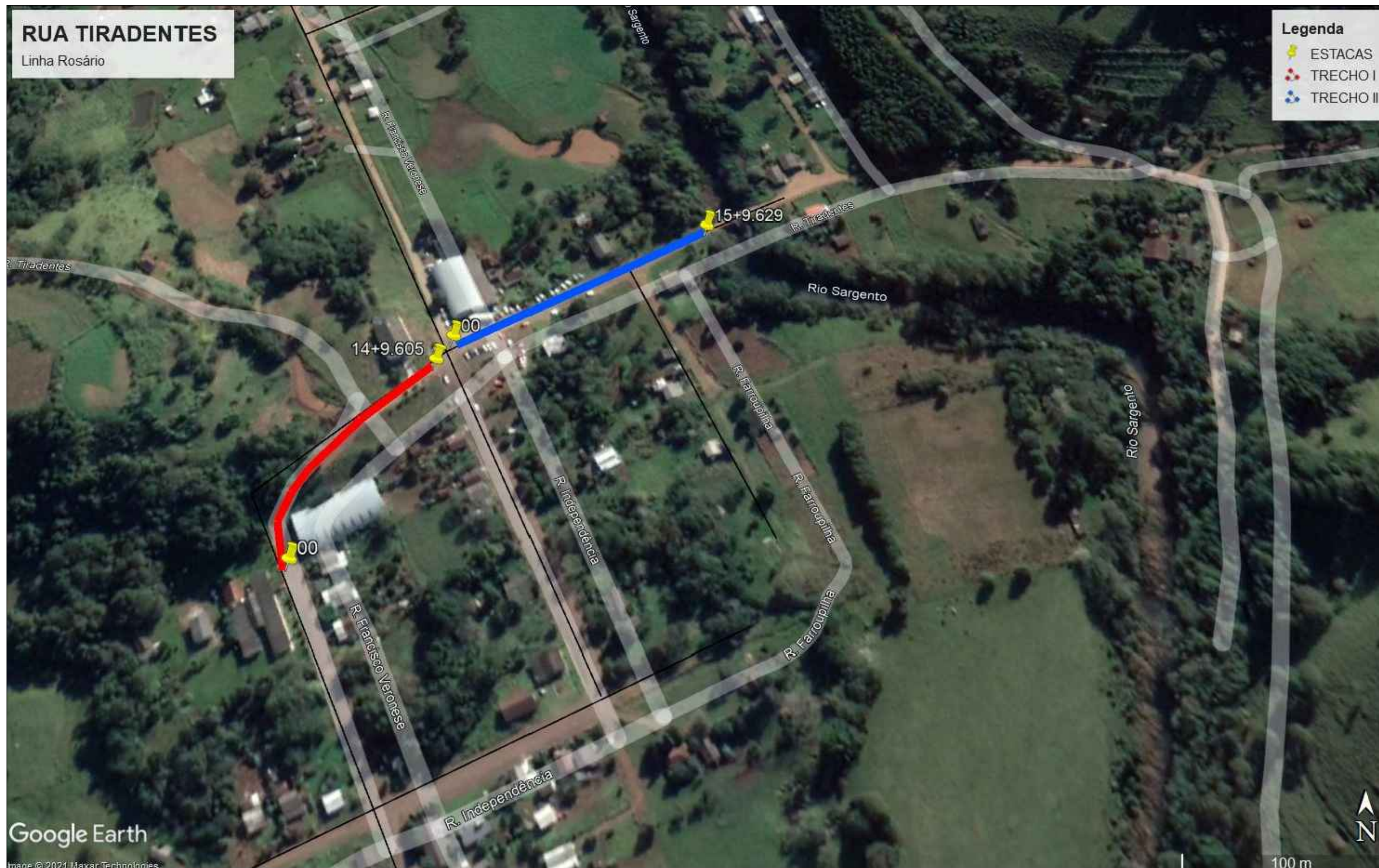
ESTACA 00 - TRECHO II

COORDENADAS GEOGRÁFICAS

LAT.: 26°36'43.81"S
 LONG.: 53°14'13.17"O

COORDENADAS UTM

LONG.: 277266.00 m E
 LAT.: 7054571.00 m



	ASSOCIAÇÃO DOS MUNICÍPIOS DO ENTRE RIOS - SC BOM JESUS DO OESTE-CAIBI-CAMPO ERÊ-CUNHA PORÃ-CUNHATAÍ-FLOR DO SERTÃO IRACEMINHA-MARAVILHA-MODELO-PALMITOS-RIQUEZA-ROMELÂNDIA-SALTINHO SANTA TEREZINHA DO PROGRESSO-SÃO MIGUEL DA BOA VISTA-SAUDES-TIGRINHOS	
	ENDEREÇO: Av. Euclides da Cunha, 160 - Cx. P. 47 - Centro 89.874-000 - MARAVILHA - Santa Catarina Fone/Fax: (0**49)3664-0282 e-mail:engenharia@amerios.org.br CNPJ 00.961.206/0001-88	
	MUNICÍPIO DE ROMELÂNDIA - SC	
	OBRA: PROJETO DE PAVIMENTAÇÃO RUA TIRADENTES	
RESPONSÁVEL TÉCNICO: ENGENHEIRA CIVIL CREA/SC: 090.319-0 REG. NACIONAL: 250654897-1	CARLINE JOICE HACKENHAAR	
RESPONSÁVEL TÉCNICO: ASS. RESP. TÉCNICO:	ASS. PREFEITO:	
ESPECIFICAÇÕES: IMAGEM DE LOCALIZAÇÃO E COORDENADAS GERADAS PELO GOOGLE EARTH PRO	TOPOGRAFO: MATEUS TURATTI ENGENHEIRO FLORESTAL CREA/SC: 111.227-5 Geomensor Ingra FXQ GeoTerra Topografia	FOLHA: 00
PROPRIETÁRIO: MUNICÍPIO DE ROMELÂNDIA - SC	LOCAL: PERIMETRO URBANO	ASS. PREFEITO: JUAREZ FURTADO
DESENHO: NAIARA BROCCO	N° DESENHO: D4/2021/ROMELÂNDIA/OUTUBRO/CALÇAMENTO RUA TIRADENTES	DATA: NOVEMBRO/2021
ESCALA: INDICADA		