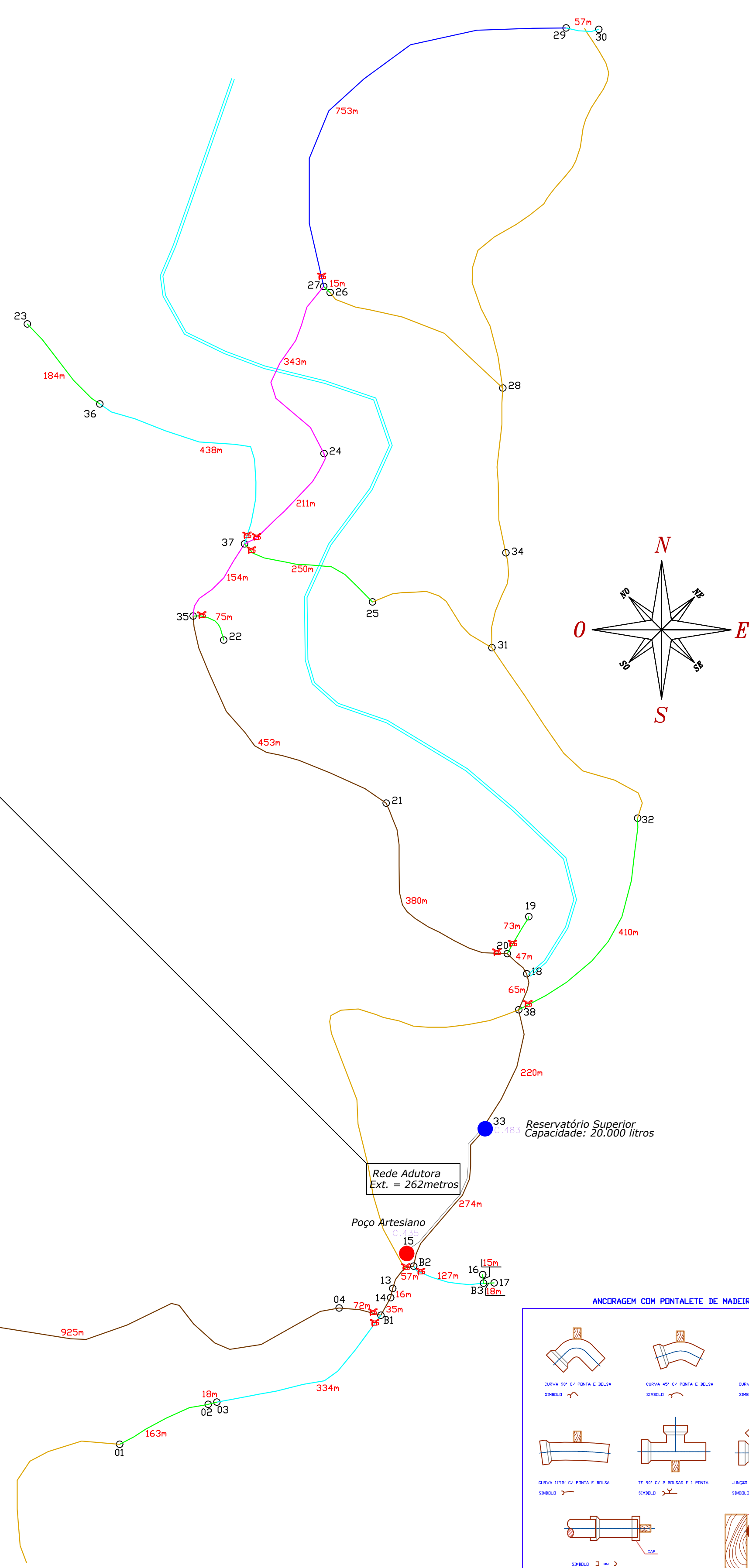
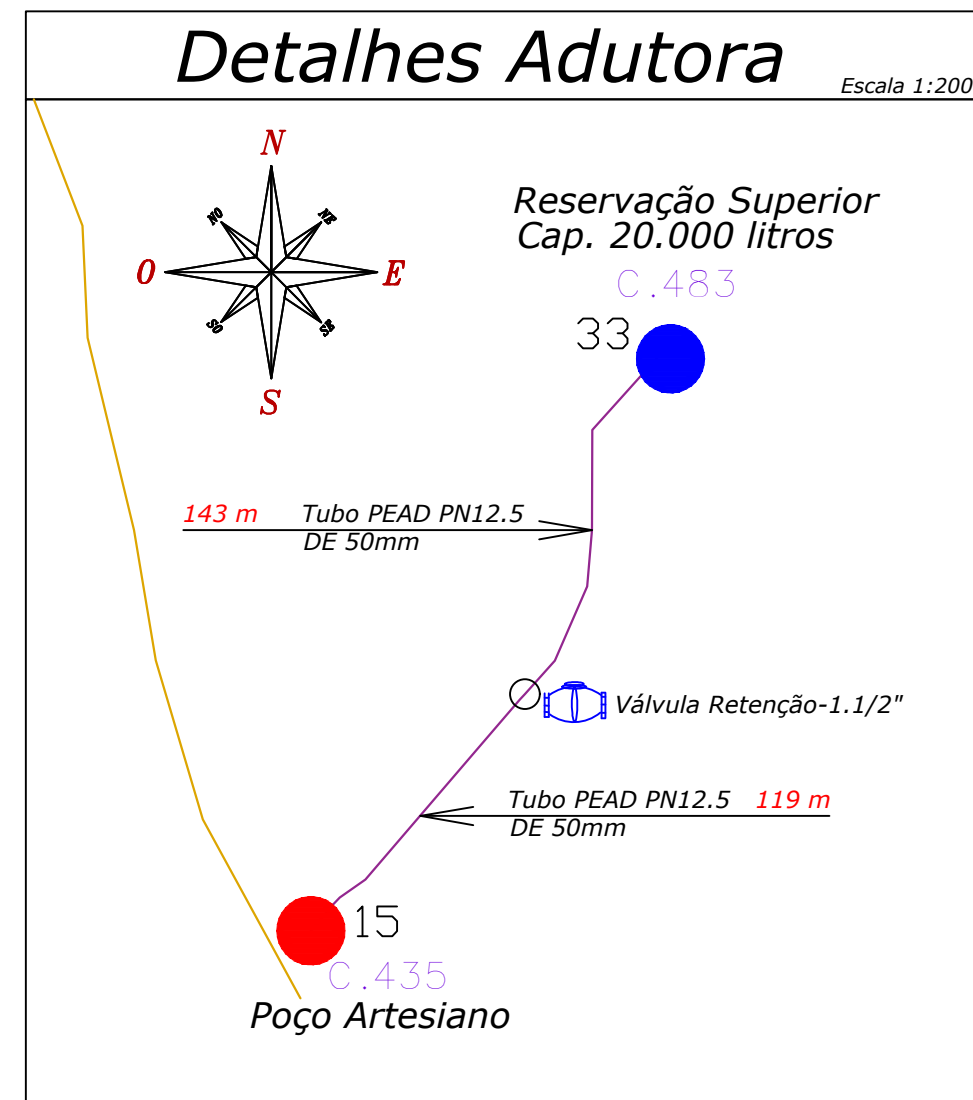
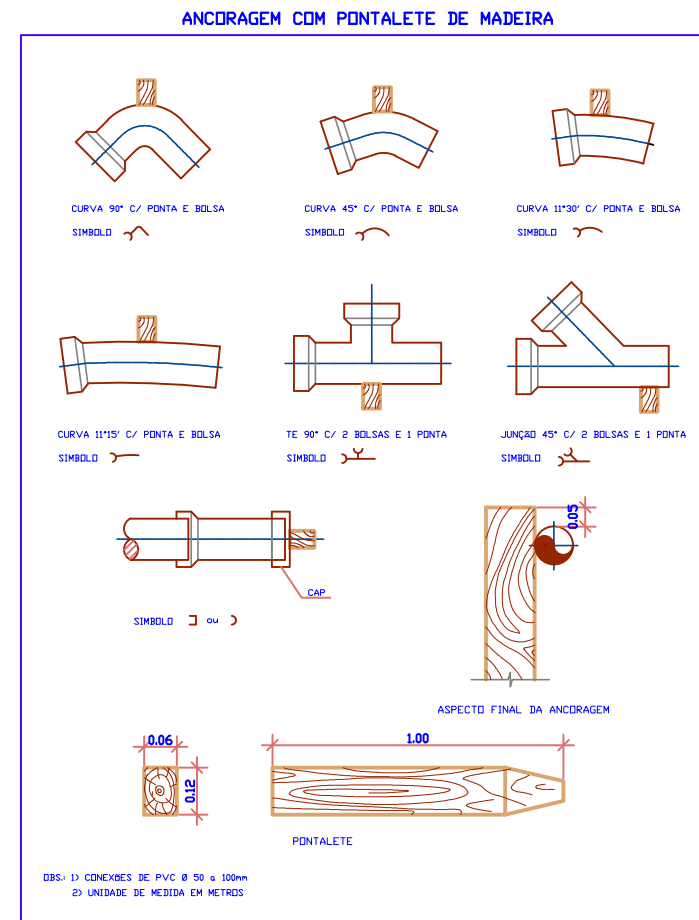
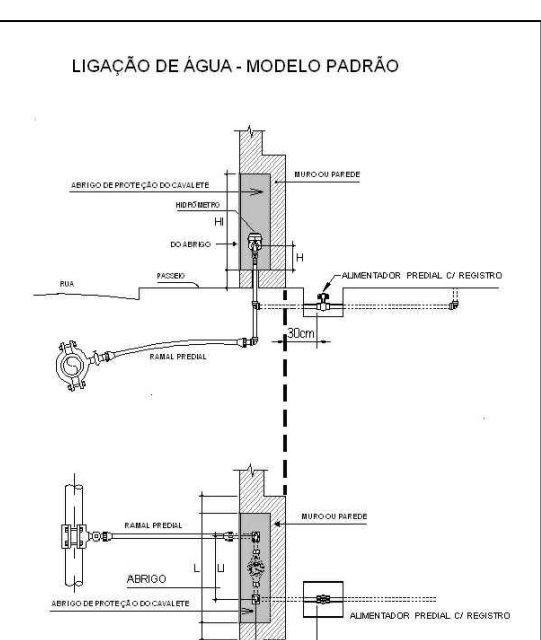
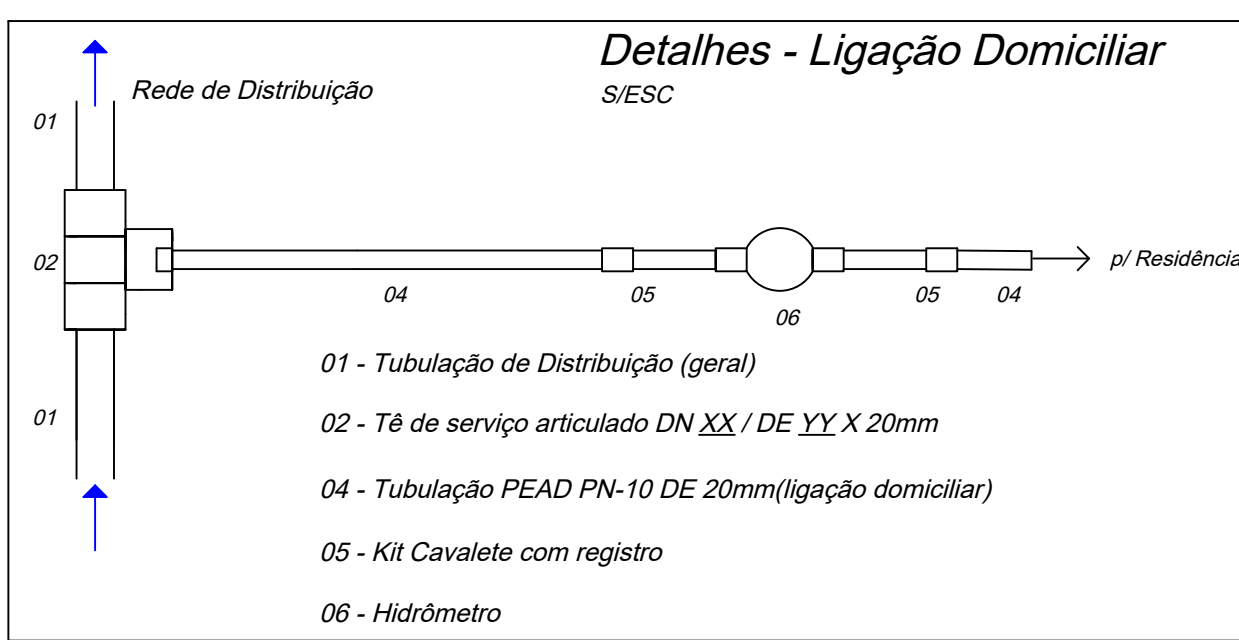
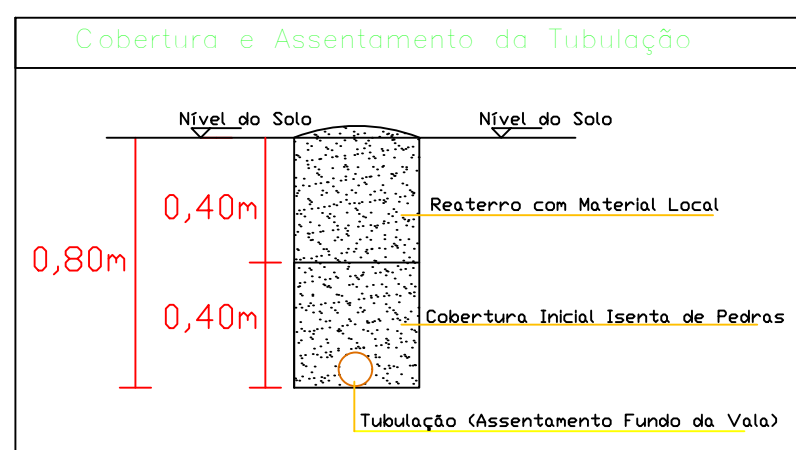
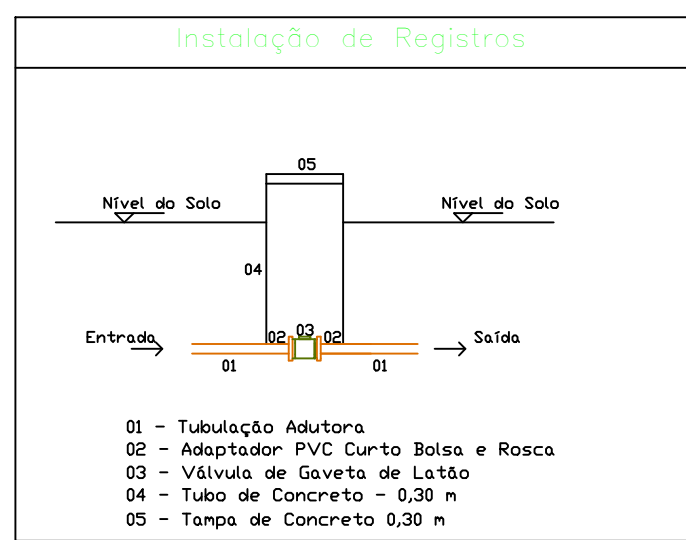


Levantamento Planialtimétrico				
Ponto	Referência	Cota	Latitude	Longitude
1	Rampazzo	438	-26,635788	-53,305198
2	Lido Gatto	440	-26,635235	-53,303774
3	Filho Lido Gatto	438	-26,635223	-53,303676
4	Ponte	428	-26,633949	-53,301759
5	Marcelo Banhara	431	-26,634124	-53,309542
6	Mario Banhara	435	-26,637100	-53,309874
7	Ida Mai	454	-26,629686	-53,312253
8	Filho Ida Mai	459	-26,629653	-53,312241
9	Celso Schoreder	462	-26,628567	-53,312851
10	Domingos Seguetto	471	-26,626873	-53,314696
11	Alexandre Seguetto	471	-26,626842	-53,314706
12	Bifurcação	432	-26,634094	-53,309693
13	Mauro Harter	435	-26,633715	-53,300937
14	Albino Harter	435	-26,633722	-53,300937
15	Poço Artesiano	435	-26,633294	-53,300688
16	Selita Manske	445	-26,633565	-53,299571
17	Sergio Manske	445	-26,633565	-53,299573
18	Ponte	429	-26,629348	-53,298769
19	Marciel Perondi	430	-26,628580	-53,298723
20	Jandir Perondi	430	-26,629054	-53,299037
21	Zeferino Perondi	440	-26,626933	-53,300887
22	Laurindo Perondi	439	-26,624608	-53,303362
23	Elair Perondi	478	-26,620170	-53,306303
24	Valdir Schuster	438	-26,622052	-53,301760
25	Sirio Otto	454	-26,624130	-53,301033
26	Eliandro Bertoluzzi	457	-26,619803	-53,301614
27	Edir Bertoluzzi	462	-26,619797	-53,301611
28	Ponto Alto	504	-26,621183	-53,298968
29	Luciano Nadal	474	-26,616172	-53,297870
30	Marcio Nadal	474	-26,616178	-53,297868
31	Bifurcação	478	-26,624794	-53,299206
32	Maximino Menon	436	-26,627228	-53,297097
33	Reservatório Superior	483	-26,631694	-53,299716
34	Ponto Referência	491	-26,623472	-53,298922
35	Bifurcação	451	-26,624183	-53,303820
36	Ponto Alto	472	-26,621364	-53,305170
37	Bifurcação	462	-26,623400	-53,303043
38	Estrada	432	-26,629348	-53,298769
B1	Bifurcação	436	-26,623400	-53,303043
B2	Bifurcação	435	-26,623400	-53,303043
B3	Bifurcação	445	-26,623400	-53,303043



LEGENDA

- Poço Artesiano
- Reservação Superior
- Tubo PEAD PN10 - DE 20mm
- Tubo PEAD PN12.5 - DE 25mm
- Tubo PEAD PN10 - DE 32mm
- Tubo PEAD PN10 - DE 40mm
- Tubo PEAD PN10 - DE 50mm
- Tubo PEAD PN12.5 - DE 50mm
- Tubo PEAD PN10 - DE 63mm
- Estrada Municipal
- Lajeado
- Válvula Retenção Horizontal - 1.1/2"
- Válvula de Gaveta de Latão
- Ponto Referencial
- 123m Distância em Metros (entre pontos)
- C.000 Cota



Interessado: **Município de Romelândia / SC**

Obra: **Sistema de Abastecimento de Água**

RESP. TÉCNICO: **JOAQUIM MANOEL DOMINGUES JUNIOR**
Engenheiro Civil
CREA/SC nº 029935-9

Detalhes: **Planta Geral da Rede de Distribuição e Adutora**

Escala: **1:400** Data: **Fevereiro/2022** Planta: **01/03**

Local da Obra: **Linha São Cristovão - Interior - Romelândia / SC**