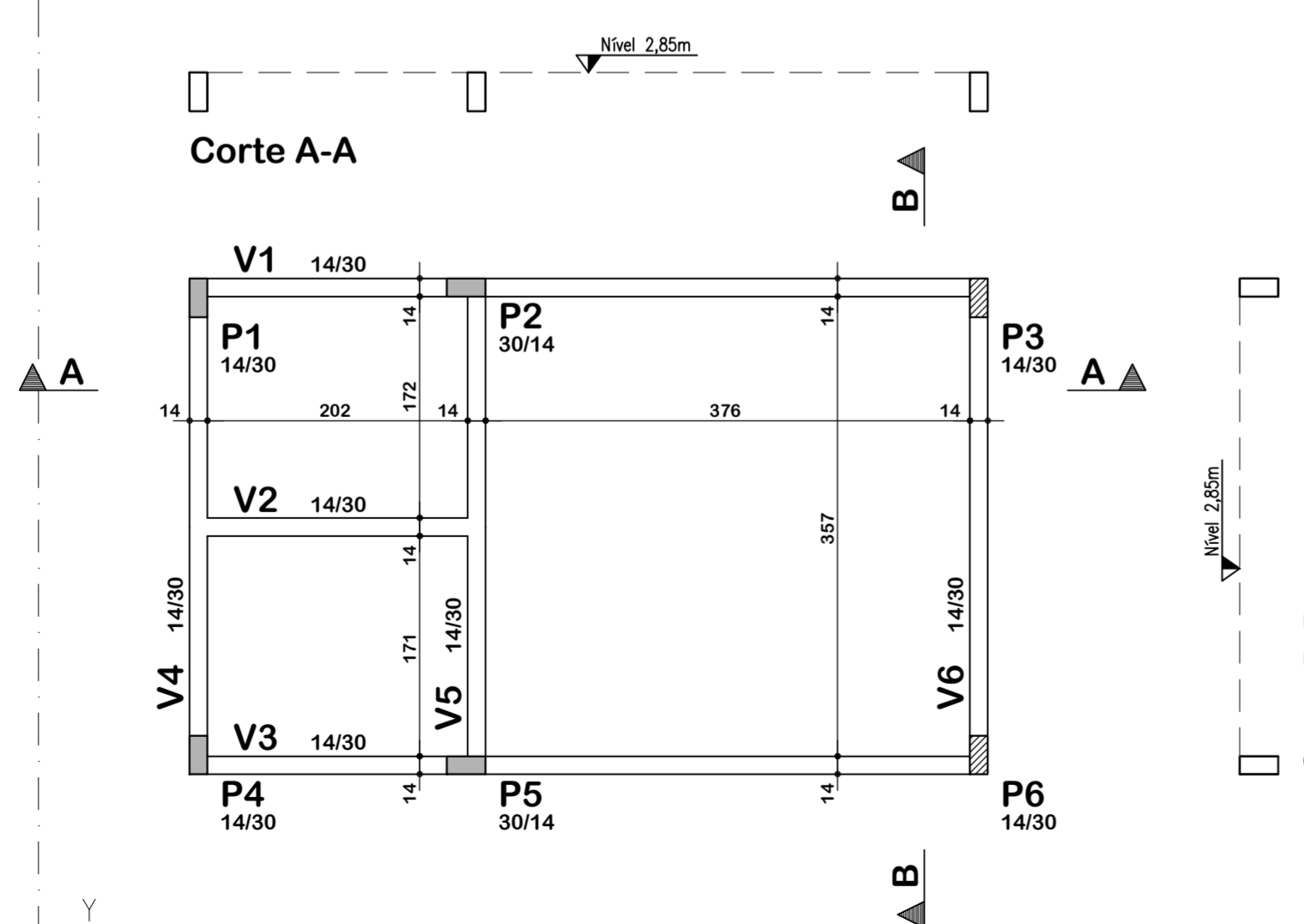


↑ Detalhamento Vigas: Superior
Escala: 1:50



↑ Planta de Formas: Superior
Escala: 1:50

Resumo de materiais

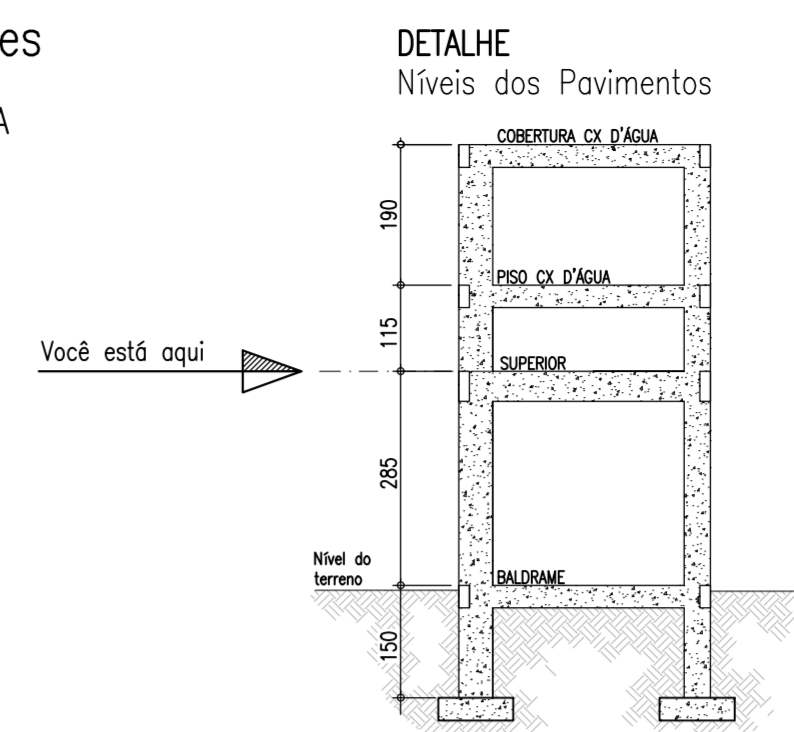
SUPERIOR		
Elementos	Volume (m ³)	Formas (m ²)
Vigas	1,00	17,00
Pilares	0,71	15,00
Total	1,71	32,00

Resumo de materiais

RESUMO DE AÇO		
VIGAS SUPERIORES		
AÇO	BITOLA (mm)	PESO (kg)
60	5	20
50	6,3	-
	8	7
	10	66
	12,5	-
Peso Total		93 kg


Convenção dos pilares

- PILAR QUE CONTINUA
- PILAR QUE MORRE
- PILAR QUE NASCE



Notas gerais


- Materiais:**
- Aço.....: CA50 e CA60
 - Concreto Estrutura.....: 25 MPa (250 kgf/cm²)
 - Concreto Sapatas.....: 25 MPa (250 kgf/cm²)
 - Deve ser mantido cura úmida do concreto por 7 dias
 - Deve ser mantido o escoramento por no mínimo por 21 dias
 - Só poderão ser executadas paredes após 28 dias da concretagem
 - Deve ser utilizado espaçadores plásticos para garantir o recobrimento dos elementos
 - Todas as cotas em centímetros, exceto cotas de níveis que estão em metros
- Recobrimentos:**
- Vigas.....: 2.5cm
 - Pilares.....: 2.5cm
 - Lajes.....: 2.0cm
 - Sapatas.....: 5.0cm



AMERIOS

ASSOCIAÇÃO DOS MUNICÍPIOS DO ENTRE RIOS-SC
BOM JESUS DO OESTE-CAIBI-CAMPO ERE-CUNHA PORÁ-CUNHATAI-FLOR DO SERTÃO
 IRACEMINHA-MARAVILHA-MODELO-PALMITOS-RIQUEZA-ROMELÂNDIA-SALTINHO
 SANTA TEREZINHA DO PROGRESSO-SÃO MIGUEL DA BOA VISTA-SAUADES-TIGRINHOS

ENDEREÇO: Av. Euclides da Cunha, 160 - Cx. P. 47 - Centro
 89.874-000 - MARAVILHA - Santa Catarina
 Fone/Fax: (0*49) 3664-0282- e-mail: amerios@amerios.org.br
 CNPJ 00.961.206/0001-88



MUNICÍPIO DE ROMELÂNDIA / SC

OBRA: PROJETO ESTRUTURAL
 AMPLIAÇÃO DA CRECHE MUNICIPAL
 JEITINHO DE SER

ASS. RESP. TÉCNICO:

RESPONSÁVEL TÉCNICO: RAFAEL CASSOL BASSO
 ENGENHEIRO CIVIL
 CREA / SC: 112.213-2

ASS. DO PREFEITO:

PROPRIETÁRIO: MUNICÍPIO DE ROMELÂNDIA/SC

FOLHA:

LOCAL: PROLONGAMENTO DA RUA CASTELO BRANCO

VALDIR BUGS

DESENHO: RAFAEL CASSOL BASSO

ESCALA: 03/06