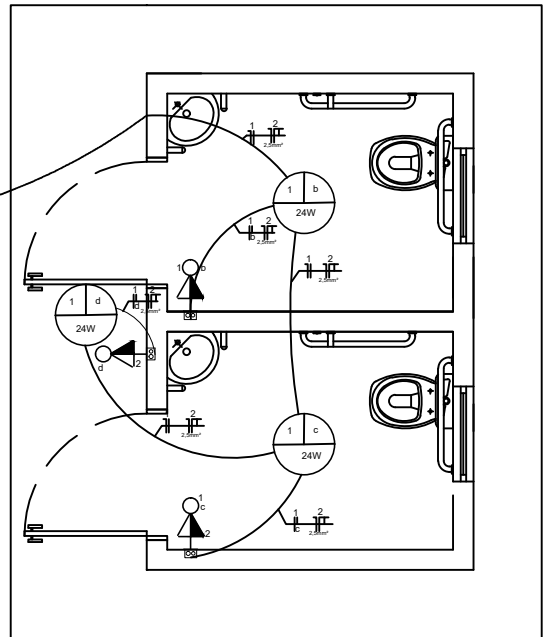
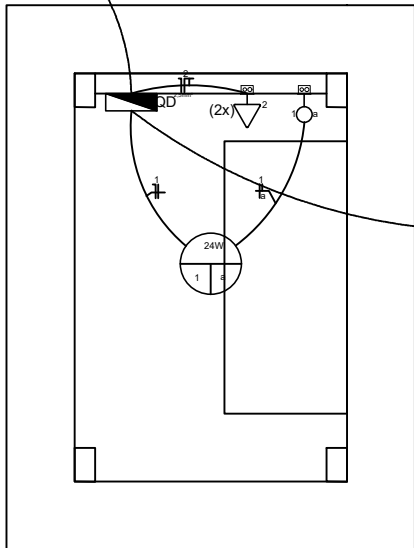


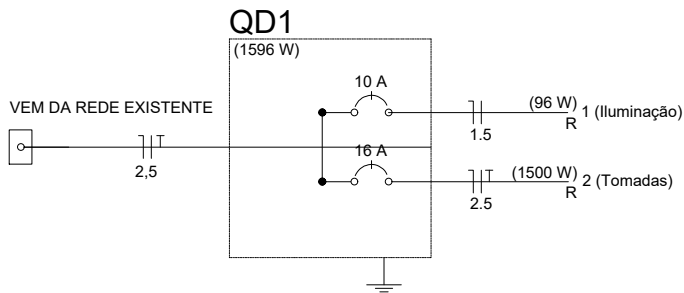
☒ **OBS: Será ligada na rede existente**



Projeto Elétrico

Escala: 1/50

Quadro de Cargas (QD1)								
Circuito	Descrição	Esquema	Método de inst.	Tensão (V)	Pot. - R (W)	Pot. total (W)	Seção (mm ²)	Disj (A)
1	Iluminação	F+N	B1	220 V	96	96	1.5	10
2	Tomadas	F+N+T	B1	220 V	1500	1500	2.5	16
TOTAL	-	-	-	-	1596	1596	-	-



➡	2 Tomadas baixas a 0,30m do piso
☒	Caixa de passagem
⏏	Interruptor simples 1 tecla - 1,10m do piso
⏏	Interruptor simples e Tomada hexagonal a 1,10m do piso
⊙	Ponto genérico de luz 24W
⏏	Quadro de distribuição
⏏	Quadro de medição
➡	Tomada alta a 2,20m do piso
➡	2 Tomadas de piso a 0,30m do nível do piso
➡	Tomada média a 1,10m do piso

PROJETO ELÉTRICO

Esc.: 1:75

NOME DA OBRA:

Melhorias na Infraestrutura do Cemitério Municipal de Romelândia

PROPRIETÁRIO:

Município de Romelândia _____
Juarez Furtado - Prefeito

NÚMERO DA PRANCHA:

7/9

RESPONSÁVEL TÉCNICO - PROJETO:

Engº Civil Jeferson D. Breitenbach _____
CREA/SC 158.677-0

DATA:

16/02/2022

CONTEÚDO DA PRANCHA:

Projeto Elétrico